



PRÉSENTATION À L'ÉTABLISSEMENT

**RÉHABILITATION MAJEURE DE L'ÉCOLE PRIMAIRE MAISONNEUVE  
1680 AVENUE MORGAN**

Printemps 2019 - A18-024.1





## SOMMAIRE DES TRAVAUX

### RÉHABILITATION DES COMPOSANTES ARCHITECTURALES DONT :

- Rafrâichissement ou remplacement des finis intérieurs.
- Installation de nouveaux casiers.
- restauration de l'enveloppe du bâtiment.

### RÉAMÉNAGEMENT DE CERTAINS SECTEURS :

- RÉVISION: Déplacement de l'administration.
- RÉVISION: Déplacement de la palestre.
- RÉVISION: Réaménagement / agrandissement du service de garde.
- RÉVISION: Aménagement de deux bureaux de professionnels supplémentaires.
- Réaménagement des blocs sanitaires.
- RÉVISION: Réaménagement des classes de maternelles.

### BONIFICATION :

- Amélioration de l'acoustique de certains secteurs dont les classes, la palestre réaménagée et les corridors.
- Ajout de zones de change dans le gymnase pas l'installation de deux rideaux séparateurs.
- Projet de la cour de récréation.

### REPLACEMENT ET/OU AJOUT DES SERVICES ÉLECTROMÉCANIQUES DONT :

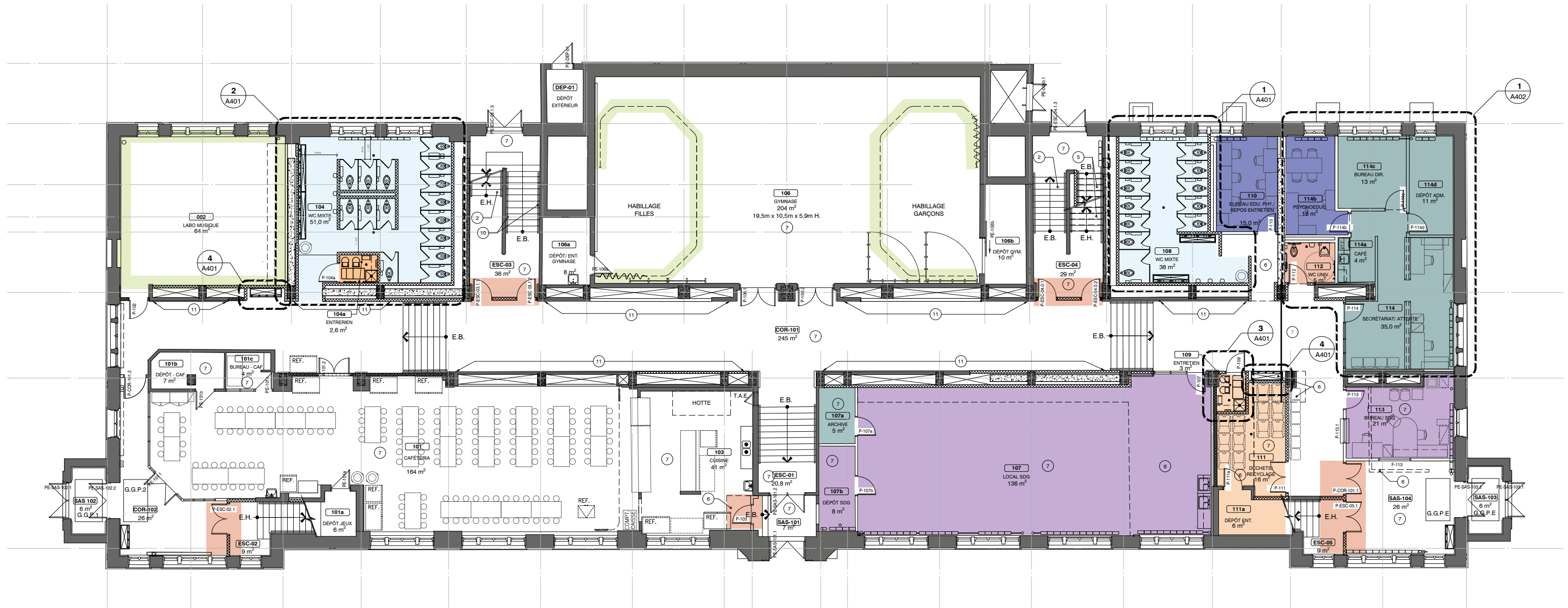
- Ajout de ventilation.
- Remplacement et/ou modification du système de chauffage.
- Remplacement du système de distribution électrique, de plomberie et d'autres systèmes connexes.

### MISE AUX NORMES

- Code de construction : la fermeture des cages d'escalier par une cloison opaque.
  - Ajout des vestibules (hall) aux escaliers A et D.
  - Allongement de l'escalier C jusqu'au sous-sol.
- Parasismique de la structure du bâtiment.

### RÉFECTION DE L'ENVELOPPE DU BÂTIMENT :

- Rejointoiement des revêtements de maçonnerie.
- Remplacement de certaines zones de briques et de pierres.
- Démantèlement et reconstruction de certaines zones d'enveloppe.
- Remplacement de certaines allèges.
- Remplacement de linteaux.
- Reprise des parapets.
- Nivellement du sol autour du bâtiment.



## RÉAMÉNAGEMENT INTÉRIEUR

### Architecture:

Nouveau fini dans l'ensemble de l'école: peinture et plancher

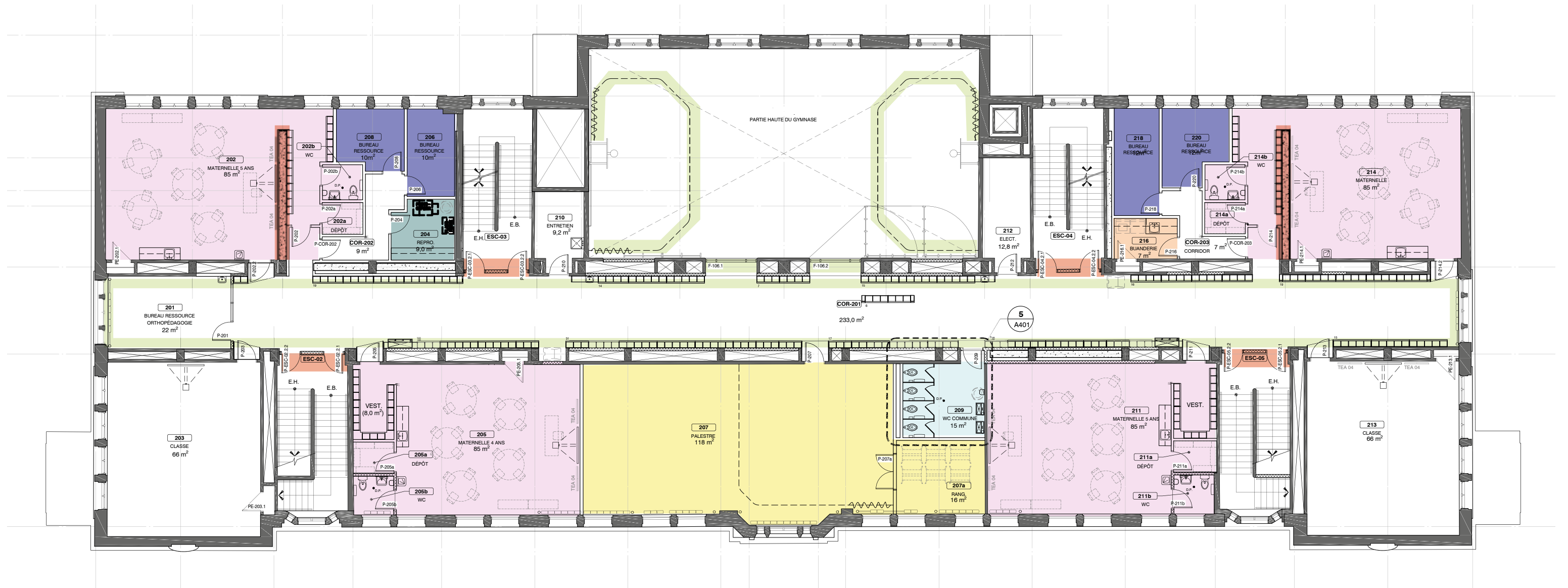
Bonification acoustique au murs et/ou plafonds de certains secteurs

Intervention aux accès des issues

Réaménagement intérieur de certaines zones au niveau RDC

- BLOCS SANITAIRES
- MISES AUX NORMES
- BONIFICATION
- ENTRETIEN
- ADMINISTRATION
- SERVICE DE GARDE
- BUREAUX
- PALESTRE
- MATERNELLE

## PLAN NIVEAU 1 (RDC) - PROPOSÉ



RÉAMÉNAGEMENT INTÉRIEUR

Architecture:

Nouveau fini dans l'ensemble de l'école: peinture et plancher

Bonification acoustique au murs et/ou plafonds de certains secteurs

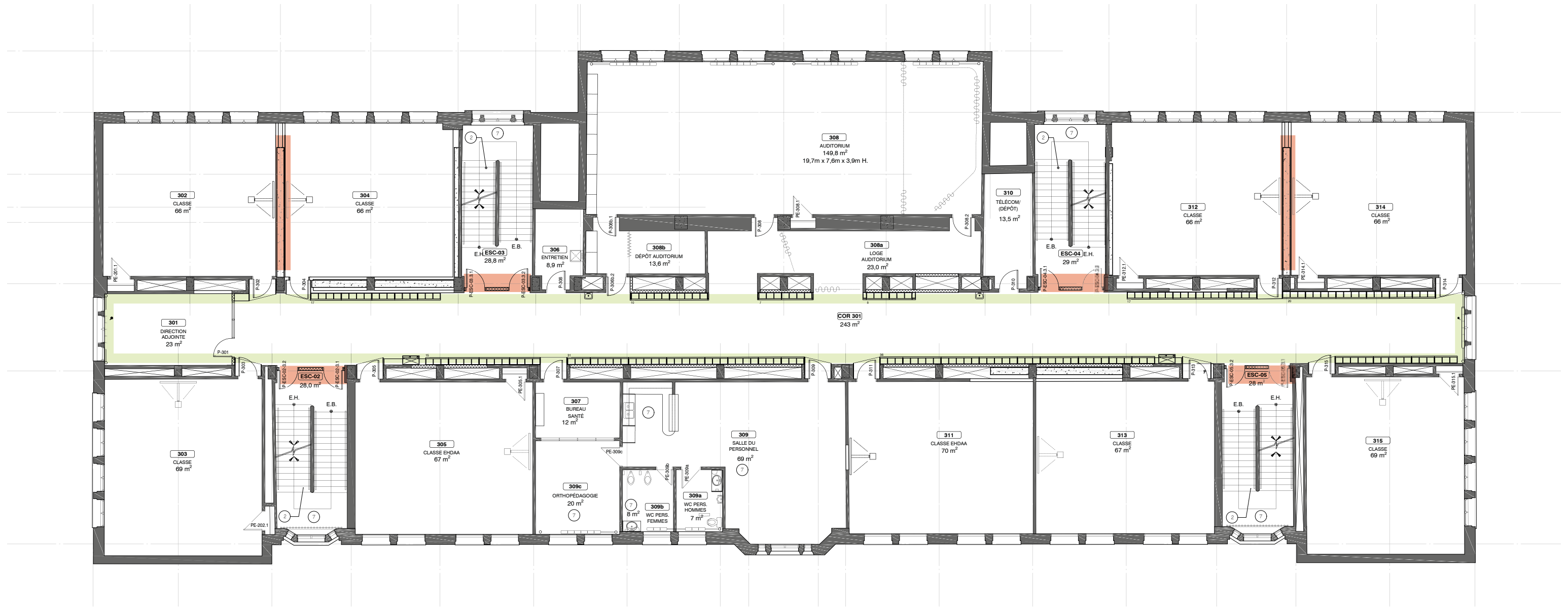
Intervention aux accès des issues

Réaménagement intérieur de certaines zones au niveau 2

- BLOCS SANITAIRES
- MISES AUX NORMES
- BONIFICATION
- ENTRETIEN
- ADMINISTRATION
- SERVICE DE GARDE
- BUREAUX
- PALESTRE
- MATERNELLE

PLAN NIVEAU 2 - PROPOSÉ





## RÉAMÉNAGEMENT INTÉRIEUR

### Architecture:

Nouveau fini dans l'ensemble de l'école: peinture et plancher

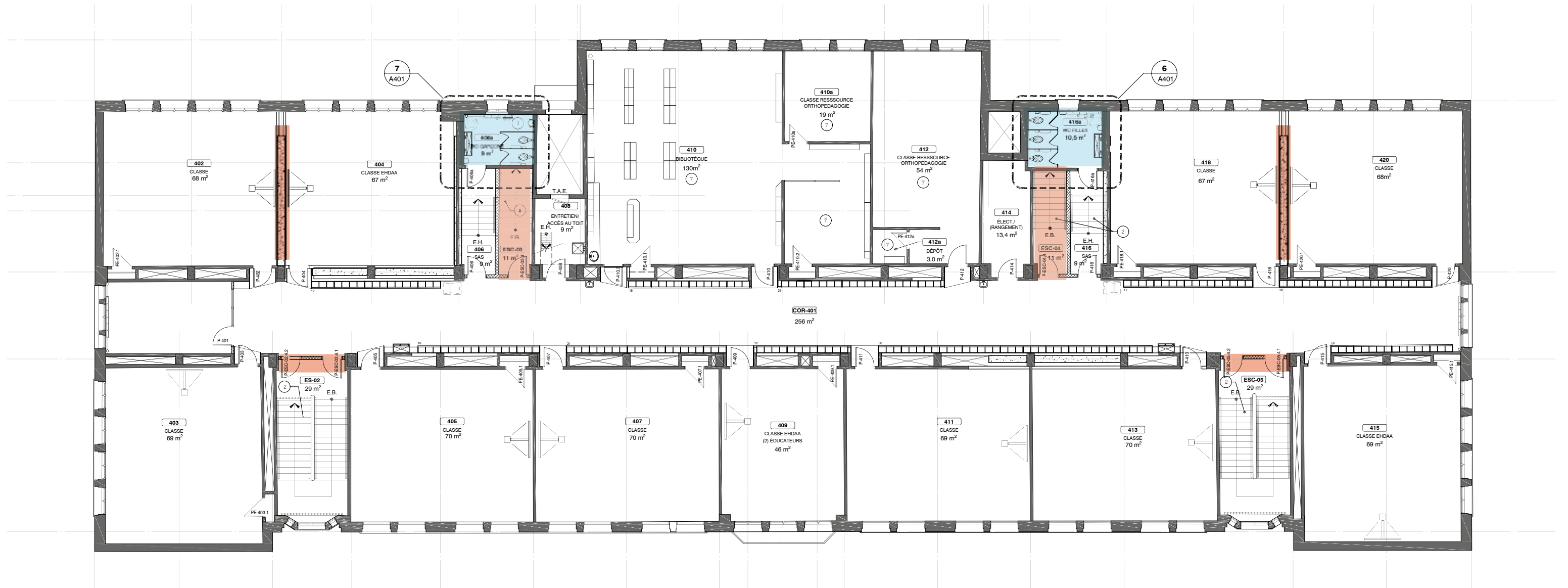
Bonification acoustique au murs et/ou plafonds de certains secteurs

Intervention aux accès des issues

Réaménagement intérieur de certaines zones au niveau 3

- BLOCS SANITAIRES
- MISES AUX NORMES
- BONIFICATION
- ENTRETIEN
- ADMINISTRATION
- SERVICE DE GARDE
- BUREAUX
- PALESTRE
- MATERNELLE

## PLAN NIVEAU 3 - PROPOSÉ



RÉAMÉNAGEMENT INTÉRIEUR

Architecture:

Nouveau fini dans l'ensemble de l'école: peinture et plancher

Bonification acoustique au murs et/ou plafonds de certains secteurs

Intervention aux accès des issues

Réaménagement intérieur de certaines zones au niveau 4

- BLOCS SANITAIRES
- MISES AUX NORMES
- BONIFICATION
- ENTRETIEN
- ADMINISTRATION
- SERVICE DE GARDE
- BUREAUX
- PALESTRE
- MATERNELLE

PLAN NIVEAU 4 - PROPOSÉ





INSPIRATIONS - CORRIDOR





INSPIRATIONS - CLASSE